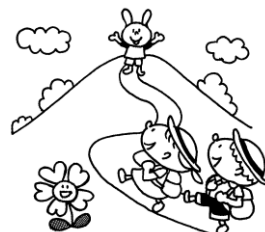


第6学年 学年だよりの

令和7年 4月17日 発行

1 期日 令和7年4月24日(木) 弁当あり 予備日 4月25日(金) 弁当なし

※4月24日(木)が雨の場合は授業を行います。授業の用意は4月23日(水)に学校に置いておきます。迷う場合も遠足の用意だけ持たせてください。



2 場所 碧南市臨海公園(碧南市浜町 2-4)

3 日程

集合時刻 8時25分 解散時刻(予定) 13時30分

(行き) 学校集合 出発 → 臨海公園着 (帰り) 臨海公園出発 → 学校到着(解散)
8:25 9:00 9:30 12:45 13:30

4 服装

安全帽子、はきなれた靴、動きやすい服装

※制服は必要ありませんが、防寒具として制服を着用しても結構です。

5 持ち物

弁当、水筒、しき物、リュックサック(肩にかけるもの)、

お手ふき、ごみ袋、タオル、ハンカチ、ティッシュ、雨具(天候による) ※おやつなしです。

※一般の方も利用している場所のため、公衆のマナーには十分気をつけることをご家庭でもお話いただけましたらと思います。

6 その他

当日、病気などで欠席する場合は、7:30~8:00に学校に連絡してください。(41-0993)

天候で延期になる場合は前日に tetoru でお知らせします。

24日(木)に校外学習を実施した場合、25日(金)は6時間授業です。

【24日(木)が校外学習の場合】

集合時刻 8:25 解散時刻(予定) 13:30
現地でご弁当を食べます。

24日(木)の場合の持ち物

リュックサック 弁当 水筒 しき物
お手ふきタオル ごみ袋(ビニル袋)
汗ふきタオル ハンカチ ティッシュ
雨具(必要なら)

【25日(金)が校外学習の場合】

集合時刻 8:25 下校時刻 14:45 ごろ
臨海公園出発 → 学校到着・給食
11:30 12:00

給食を食べた後は、5時限目の授業を行い、下校します。

25日(金)が校外学習の場合の持ち物

ランドセル 水筒
筆記用具・おたよりケース・連絡帳
ハンカチ ティッシュ あせふきタオル