

5月 登校日の連絡

(5/15現在)

A 5月21日(木)

B 5月22日(金)

8:20~8:30 朝の読書

8:30~8:40 朝のST

①	学活 8:50~9:40	・個人写真 ・提出物集め ・配布物配布
②	学活 9:50~10:40	・校内めぐり
③	学活 10:50~11:40	・家庭学習について・ふれあいノートについて ・生活について

11:45~11:55 帰りのST

【持ち物】

健康チェックカード(5月)

朝読書用の本(まんが不可)

名前ペン、色鉛筆

ナフキン …小さい袋にいれるとよい

エプロン

三角巾(バンダナ)

マスク

巾着袋などに入れる

清潔なハンカチ

ぞうきん2枚

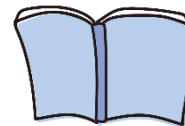
美術デザインセット注文(お金)…希望者

音楽リコーダー注文(お金)…希望者

生徒手帳(毎日)

●持ち物・提出物には名前を必ず書きましょう。

給食開始は6月1日からですが、持ち物の確認をしていきます。



～手洗いを頻繁にします。毎日清潔なハンカチをもってきましょう。～

