



# ジグソーパズル

～元気いっぱい 笑顔で がんばっています!!～

先日の学校公開日には、たくさんの方々に  
ご参観いただき、ありがとうございました。緊張す  
る子もいましたが、一生懸命に学習に向かう姿から  
4年生にかける思いを感じました。

さて、大型連休が始まります。この時期には、新  
学期の疲れが出始めます。また、連休明けは、生活  
リズムの乱れから体調を崩しやすくなります。休日  
を有効にお使いいただき、子どもたちが心と体をリ  
フレッシュできる時間を過ごしていただけたらと思  
います。

### 【心電図検査について】

7日（木）に心電図検査を行います。体操服で登  
校させてください。また、横になった状態で検査を  
行いますので、髪型なども工夫してください。

### 【引き渡し訓練について】

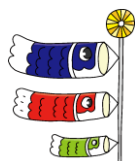
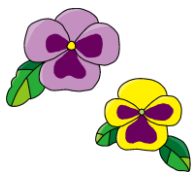
15日（金）に行う引き渡し訓練は、文化会館で  
14：15からとなっております。詳しいことは、  
配布した手紙をご確認ください。

### 【血液検査について】

5月29日（金）に血液検査を行います。参加を  
希望する子は、朝食を抜いて検査をします。朝ごはん  
を食べずに登校させてください。また、検査後に  
朝食をとりますので、おにぎりなどの軽食を持たせ  
てください。詳しいお手紙が後日養護教諭から配布  
予定です。（参加しない子は、いつも通りです。）

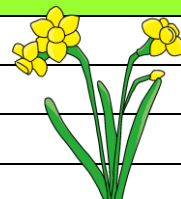
### 《6月の主な予定》

- 2日（火）運動能力テスト
- 9日（火）プール開き
- 15日（月）クラブ
- 22日（月）クリーンセンター見学
- 26日（金）不審者対応訓練



## 5月の予定

| 日  | 曜 | 行 事              |
|----|---|------------------|
| 1  | 金 | 40分4時間授業 下校13:15 |
| 2  | 土 |                  |
| 3  | 日 | 憲法記念日            |
| 4  | 月 | みどりの日            |
| 5  | 火 | こどもの日            |
| 6  | 水 | 振替休日             |
| 7  | 木 | 心電図検査            |
| 8  | 金 | 40分5時間授業 下校14:00 |
| 9  | 土 |                  |
| 10 | 日 |                  |
| 11 | 月 | 5時間授業 下校14:45    |
| 12 | 火 |                  |
| 13 | 水 | 校外学習             |
| 14 | 木 | 全校朝会 代表委員会       |
| 15 | 金 | 引き渡し訓練（文化会館）     |
| 16 | 土 |                  |
| 17 | 日 | 春の花植え            |
| 18 | 月 |                  |
| 19 | 火 |                  |
| 20 | 水 |                  |
| 21 | 木 |                  |
| 22 | 金 |                  |
| 23 | 土 |                  |
| 24 | 日 |                  |
| 25 | 月 | ⑥クラブ 検尿①         |
| 26 | 火 | 検尿②              |
| 27 | 水 | ②地震避難訓練          |
| 28 | 木 | 眼科検診（抽出児）        |
| 29 | 金 | 血液検査             |
| 30 | 土 |                  |
| 31 | 日 |                  |



# 校外学習について



4年生の校外学習の行先は、「名古屋市科学館」です。科学のおもしろさを体験して、楽しく学ぶ機会としたいと思います。暑さが増し、体調を崩しやすい時期です。全員で元気に参加できるように、早寝早起き朝ごはんなどの体調管理をよろしくお願いします。

1 日 時 令和8年5月13日(火) 8:30 \*雨天決行

※通常通り、通学団登校です。

2 目的地 「名古屋市科学館」名古屋市中区栄2丁目17-1 TEL:052-201-4486

3 順路および日程

学校出発 → 名古屋市科学館 → 学校到着・解散予定

8:30 10:10~13:45 15:15 15:30

4 服装・持ち物(持ち物は自分で用意して、□にチェックしましょう。)

服装 : 安全帽子、はき慣れた靴、動きやすい服装

持ち物 : リュックサック 弁当 水筒 お手ふき

腕時計(係) ハンカチ ティッシュ ゴミ袋

酔い止め薬(必要な子のみ) 雨が降りそうときは雨具

おやつ(200円分) ★今年度から

5 その他

・乗り物酔いの心配がある場合には、ご家庭で酔い止めを持たせるなどの対応をしてください。

・欠席の場合は、8時までに **tetoru** で連絡をしてください。

