



5時間授業が始まりました。給食や掃除を、自分たちでがんばっています。学校で過ごす時間が長くなり、疲れが出始める時期かもしれません。体調に気をつけてすごしてください。

## 4月28日(火)から5月8日(金)までの予定

日	曜	学習の予定		持ち物・連絡
		東組	西組	
28	火	①こくご ②おんがく ③さんすう ④どうとく	①どうとく ②こくご ③さんすう ④おんがく	・国語の教科書とノート ・算数の教科書とノート <b>※40分4時間授業 ※ポストイン・懇談日①</b> ※1年生集団下校13：15ごろ下校
29	水	昭和の日		
30	木	①こくご ②たいいく ③としよ ④さんすう	①こくご ②さんすう ③たいいく ④としよ	・国語の教科書とノート ・算数の教科書とノート <b>※40分4時間授業 ※ポストイン・懇談日②</b> ※1年生集団下校13：15ごろ下校
5/1	金	①こくご ②さんすう ③せいかつ ④せいかつ	①こくご ②おんがく ③さんすう ④せいかつ	・国語の教科書とノート ・算数の教科書とノート <b>※40分4時間授業 ※ポストイン・懇談日③</b> ※1年生集団下校13：15ごろ下校
2	土			
3	日	憲法記念日		
4	月	みどりの日		
5	火	こどもの日		
6	水	振替休日		
7	木	①心電図検査 ②こくご ③ずこう ④さんすう ⑤せいかつ	①心電図検査 ②こくご ③さんすう ④ずこう ⑤せいかつ	・国語の教科書とノート ・算数の教科書とノート ※1年生集団下校14：45ごろ下校 ※心電図検査のため <b>体操服</b> を着てくる
8	金	①こくご ②さんすう ③せいかつ ④どうとく ⑤学活	①こくご ②おんがく ③さんすう ④どうとく ⑤学活	・国語の教科書とノート ・算数の教科書とノート <b>※40分5時間授業</b> ※1年生集団下校14：00ごろ下校

# 5月の行事予定

月	火	水	木	金	土	日
				<b>1</b> 家庭訪問 (ポストイン) 4時間授業 13:15 下校	<b>2</b>	<b>3</b> 憲法記念日
<b>4</b> みどりの日	<b>5</b> 子どもの日	<b>6</b> 振替休日	<b>7</b> 心電図検査 ※体操服(着てくる)	<b>8</b> にこにこペア トーク 14:00 頃下校	<b>9</b>	<b>10</b>
<b>11</b>	<b>12</b> 日進クラブ 付添下校	<b>13</b> 校外学習 14:10 頃下校	<b>14</b> 全校朝会	<b>15</b> 引き渡し訓練 (文化会館)	<b>16</b>	<b>17</b>
<b>18</b>	<b>19</b> 日進クラブ 付添下校 口座振替(4月分)	<b>20</b> 寿会付添下校 交通教室	<b>21</b>	<b>22</b>	<b>23</b>	<b>24</b>
<b>25</b> 検尿	<b>26</b> 検尿予備日 日進クラブ付 添下校	<b>27</b> 地震避難訓練 寿会付添下校	<b>28</b> 眼科検診	<b>29</b>	<b>30</b>	

## 6月の主な行事予定

2日(火)運動能力テスト 4日(木)全校朝会 9日(火)プール開き

18日(木)歯科検診 22日(月)口座振替(5月分) 26日(金)不審者対応避難訓練

## お知らせとお願い

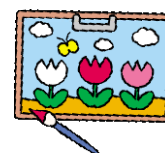
### ★ 授業で使うものについて

絵の具セットとピアノカを学校で注文された方は、商品が届き次第お子さんが持ち帰ります。中身を確認し、記名をしてから、学校に持ってきてください。

#### 絵の具セット

以下のものがそろっているか、中身の確認もお願いします。

- ・水彩絵の具 … 12色
- ・パレット … 開いて持てるもの
- ・筆(大・中を各1本) … 丈夫で使いやすいもの
- ・水入れ … 水を入れるところが2か所以上に分かれているもの
- ・筆を拭く布 … 小さな雑巾



#### ピアノカのつばふき用ハンカチ

つばふき用に薄手のハンカチを1枚、ケースの中に入れて持たせてください。

※ハンカチは記名をしてください。

## ☆ 連絡帳について

5月8日（金）から、児童が自分で翌日の予定を連絡帳に書きます。  
家庭で連絡帳を見ていただき、毎日おうちの人のサインを書いていただくようお願いします。  
また、お子さんと一緒に用具をそろえてください。

## ☆ 算数で使う箱や缶集めについて

「いろいろなかたち」（P.40）という単元で、いろいろな形の空き箱や空き缶を積んだりつなげたりして、動物や乗り物などの形を作ります。ご家庭で使い終わった箱や缶を崩さず、そのままの形で集めておいて、名前を書いた袋に入れて**5月29日(金)**に学校へ持たせてください。

# 校外学習

1 日 時 令和8年5月13日（水） 9:00～14:00  
8時20分学校集合（雨天決行）いつも通りの登校です。

2 目的地 安城産業文化公園デンパーク  
安城市赤松町梶1番地  
0566-92-7110



3 順路および日程

学校集合・出発	.....	デンパーク	.....	学校到着・解散
		(公園散策・昼食)		
8:20	9:00	9:30	13:30	14:00 14:10

4 服装 安全帽子（黄色い帽子）、はき慣れた靴、動きやすい服装  
（当日制服は着ていきません。）

5 持ち物 リュックサック、弁当、水筒、お手ふき  
敷物、ゴミ袋、ハンカチ、ティッシュ、雨天時は雨具  
おやつ（200円以内）

6 お願い

- ・連絡帳は前日に翌日分まで書いておくので、持ってくる必要はありません。
- ・下校の仕方で連絡がある場合は前日までにお伝えください。
- ・集団登校で来てください。
- ・持ち物にはすべて記名をお願いします。
- ・出発までに用便を済ませておいてください。（途中休憩はありません。）
- ・欠席の場合は8時までに連絡してください。（TEL 41-0995）
- ・バス酔いなど薬の必要な場合は家で飲ませてください。

（事前に担任までお知らせください。）