

# 極



～ 日進小の HEROES ～

日進小学校 令和8年度

第6学年 学年だより

NO. 1

## 進級おめでとうございます！

新6年生のみなさん、保護者の皆様、進級おめでとうございます。小学校最後の学年、6年生のスタートです。最後の一年だからこそ、全員にとって居心地がよい学級、学年そして学校にしていきたいと思います。毎日いろんなことがあるけれど、「明日も学校へ行きたい！」そう思える場所を私たち6年生全員でつくっていきましょう。

子どもたちが楽しい学校生活を送れるように、子どもたち、保護者の皆様と力を合わせてがんばっていききたいと思います。ご支援、ご協力をよろしくお願いいたします。



## 担任からあいさつ

### 東組

みなさんとまた一緒に過ごせること、とてもうれしく思っています。笑顔で卒業式を迎えられるよう、これから子どもたちとともにがんばっていきます。1年間よろしくお願いいたします。

### 西組

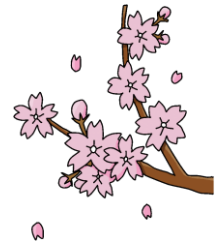
小学校生活最後の年となりました。みなさんとともに、実りある毎日を過ごせるようがんばっていききたいと思います。一緒に考え、一緒に行動し、楽しい1年にしていきましょう。よろしくお願いいたします。

### ◇教科担当の先生◇

算 数…

外国語…

音 楽…



## 《お願い・お知らせ》

(1) 毎日連絡帳を確認して、忘れ物のないように学習用具を持たせてください。年度初めは、連絡帳、各教科で使用するノートにつきましては、学年で一括購入します。それ以降は、同じ様式のノートを各自で準備してください。

(2) 筆箱の中身について…以下の物が揃っているか点検し、足りない場合は補充してください。

- ・鉛筆(5本程度) ・赤ボールペン(または赤色鉛筆)1本 ・消しゴム(よく消えるもの)
- ・定規 ・名前ペン(油性) ・書写用4B鉛筆 ・マーカー1本(蛍光ペン)

普段の授業ではシャープペンシル・赤以外のボールペン・におい付きのペン・2本以上のマーカー  
ロケット鉛筆・多色ボールペン・修正テープ等は使用しませんので持たせないでください。

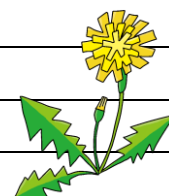
(3) 道具箱の中身について…スティックのり・セロテープの中身があるか確認してください。

- ・色鉛筆 ・はさみ ・スティックのり ・セロテープ ・赤白帽子
- ・ポケットティッシュ(予備) ・フェルトペン(書写用) ・分度器、三角定規、コンパス

(4) 新学期が始まりました。生活のリズムを早く取り戻し、集団登校に遅れないように、ご協力お願いします。通学班の班長になっている子は、新入生や班員のお世話をお願いします。

# 4月の行事予定

|    |   |                                      |
|----|---|--------------------------------------|
| 8  | 水 | 新任式、始業式、入学式、一斉下校（下校11：30）            |
| 9  | 木 | ③通学団会・一斉下校（下校11：35）                  |
| 10 | 金 | 3時間授業、一斉下校（11：55）、                   |
| 11 | 土 |                                      |
| 12 | 日 |                                      |
| 13 | 月 | 給食開始、⑤委員会（下校14：30）、身体視力測定③6東④6西      |
| 14 | 火 | 5時間授業、下校14：50                        |
| 15 | 水 | 5時間授業、下校14：50                        |
| 16 | 木 | 全校朝会、内科検診                            |
| 17 | 金 | 代表委員会、5時間授業、下校14：50                  |
| 18 | 土 |                                      |
| 19 | 日 |                                      |
| 20 | 月 |                                      |
| 21 | 火 | ②1年生を迎える会                            |
| 22 | 水 |                                      |
| 23 | 木 | 全国学力学習状況調査（国語・算数）                    |
| 24 | 金 | 授業公開・PTA 総会                          |
| 25 | 土 |                                      |
| 26 | 日 |                                      |
| 27 | 月 | 全国学力・学習状況調査（児童質問調査）                  |
| 28 | 火 | 家庭訪問（ポストイン）1日目（40分4時間授業 給食あり）下校13：15 |
| 29 | 水 | （祝）昭和の日                              |
| 30 | 木 | 家庭訪問（ポストイン）2日目（40分4時間授業 給食あり）下校13：15 |



### 服装…体操服

持ち物…ハンカチ・ティッシュ、眼鏡（使用している人）

☆測定時は裸足になります。

☆測定に支障のある髪型や髪飾りは避けてください。

★つり下げ名札、スリッパをご持参ください。駐車場開放はありません。

★家庭科で制作する「ナップサック」の見本を展示します。注文についてのお手紙を後日配布します。

## 5月の主な行事予定

1日（金）家庭訪問（ポストイン）3日目  
40分4時間授業 給食あり 下校13：15

8日（金）40分4時間授業 下校13：15

15日（金）引き渡し訓練（文化会館）

21日（木）修学旅行1日目

22日（金）修学旅行2日目

25日（月）クラブ

26日（火）プール掃除

27日（水）②地震避難訓練

