

和気藹々

日進小学校 令和7年度

第6学年 学年だより

NO. 1

進級おめでとうございます！

新6年生のみなさん、保護者の皆様、進級おめでとうございます。小学校最後の学年、6年生のスタートです。最後の一年だからこそ、全員にとって居心地がよい学級、学年そして学校にしていきたいと思います。毎日いろんなことがあるけれど、「明日も学校へ行きたい！」そう思える場所を私たち6年生全員でつくっていきましょう。

子どもたちが楽しい学校生活を送れるように、子どもたち、保護者の皆様と力を合わせてがんばっていききたいと思います。ご支援、ご協力をよろしくお願いいたします。



担任からあいさつ

東組

みなさんとまた一緒に過ごせること、とてもうれしく思っています。笑顔で卒業式を迎えられるよう、これから子どもたちとともにがんばっていきます。1年間よろしくお願いいたします。

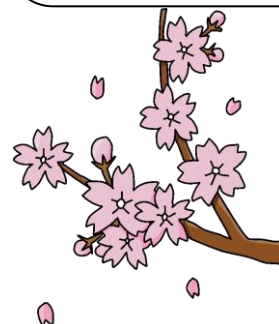
◇教科担当の先生◇

算 数

外国語

西組

小学校生活最後の年となりました。みなさんとともに、実りある毎日を過ごせるようがんばっていききたいと思います。一緒に考え、一緒に行動し、楽しい1年にしていきましょう。よろしくお願いいたします。



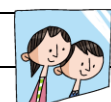
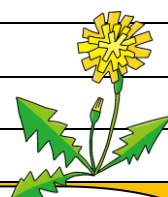
《お願い・お知らせ》

- (1) 毎日連絡帳を確認して、忘れ物のないように学習用具を持たせてください。連絡帳、各教科で使用するノート、ファイルにつきましては、学年で一括購入します。
- (2) 筆箱の中身について…以下の物が揃っているか点検し、足りない場合は補充してください。
 - ・鉛筆(5本程度) ・赤ボールペン(または赤色鉛筆)1本 ・消しゴム(よく消えるもの)
 - ・定規 ・名前ペン(油性) ・書写用4B鉛筆 ・マーカー1本(蛍光ペン)

普段の授業ではシャープペンシル・赤以外のボールペン・におい付きのペン・2本以上のマーカー
ロケット鉛筆・多色ボールペン・修正テープ等は使用しませんので持たせないでください。
- (3) 道具箱の中身について…スティックのり・セロテープの中身があるか確認してください。
 - ・色鉛筆 ・はさみ ・スティックのり ・セロテープ ・赤白帽子
 - ・ポケットティッシュ(予備) ・フェルトペン(書写用) ・分度器、三角定規、コンパス
- (4) 新学期が始まりました。生活のリズムを早く取り戻し、集団登校に遅れないように、ご協力をお願いします。通学班の班長になっている子は、新入生や班員のお世話をお願いします。

4月の行事予定

8	火	新任式、始業式、入学式、一斉下校（下校11:30）	
9	水	③通学団会・一斉下校（下校11:35）	
10	木	3時間授業、一斉下校（11:55）、身体視力測定 ①6東②6西	
11	金	給食開始、⑤委員会（下校14:30）	
12	土	服装・体操服 持ち物…ハンカチ・ティッシュ、眼鏡（使用している人） ☆測定時は裸足になります。 ☆測定に支障のある髪型や髪飾りは避けてください。	
13	日		
14	月		
15	火	全校朝会、代表委員会	
16	水	内科検診	
17	木	全国学力学習状況調査（国語・算数・理科）	
18	金		
19	土	授業公開・PTA 総会・引き渡し訓練、3時間授業 （引き渡しが済み次第親子で下校 11:00ごろ～）	
20	日	★つり下げ名札、スリッパをご持参ください。駐車場開放はありません。 ★家庭科で制作する「ナップサック」の見本を展示します。注文についてのお手紙を後日配布します。	
21	月		代休
22	火		
23	水	②1年生を迎える会 全国学力・学習状況調査（児童質問調査）	
24	木		
25	金	家庭訪問（ポストイン）1日目（40分4時間授業 給食あり）下校13:15	
26	土		
27	日		
28	月	家庭訪問（ポストイン）2日目（40分4時間授業 給食あり）下校13:15	
29	火	（祝）昭和の日	
30	水	40分4時間授業 下校13:15	



参観日

5月の主な行事予定

- 1日（木）家庭訪問（ポストイン）3日目
40分4時間授業 給食あり 下校13:15
- 2日（金）家庭訪問（ポストイン）4日目
40分4時間授業 給食あり 下校13:15
- 9日（金）②避難訓練
- 10日（土）PTA 親子除草活動
- 24日（土）運動会、25日（日）予備日、26日（月）運動会代休
- 27日（火）プール清掃

