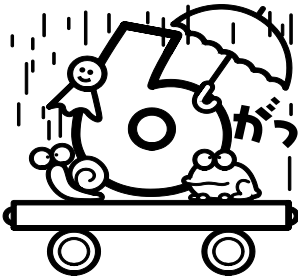


# ジャンプ!

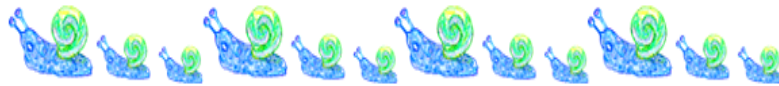
西端小学校 2年  
学年だより 6月号

令和3年5月25日



初夏の日差しと共に蒸し暑い季節が近づいてきました。子どもたちは、ミニトマトを自分の鉢に植え、大きく成長することを楽しみに世話を始めています。

自らの体験や経験を通して、子どもたちの学習が深められるよう支援していきたいと思えます。

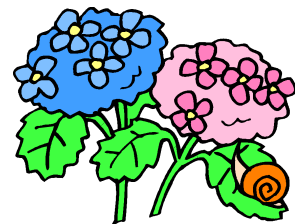


## 6月の行事予定

31	月	検尿1日目	16	水	
1	火	検尿2日目 体力テスト①② アルミ缶エコキャップ回収	17	木	
2	水		18	金	
3	木		19	土	
4	金	体力テスト予備日	20	日	5年生みどりの学校
5	土		21	月	5年生みどりの学校代休
6	日		22	火	5年生みどりの学校代休
7	月		23	水	
8	火		24	木	
9	水	検尿予備日	25	金	
10	木		26	土	
11	金		27	日	
12	土		28	月	
13	日		29	火	検尿2次検査 40分授業 15:20頃下校
14	月		30	水	40分授業 14:25頃下校
15	火	アルミ缶エコキャップ回収			

### ◆ 7月の主な予定

- 1(木) 40分授業 14:25頃下校
- 2(金) 40分授業 14:25頃下校
- 8(木) 水族館学習
- 19(月) 給食最終日
- 20(火) 終業式
- 21(水) 夏休み(～8月31日)



# お願いとお知らせ

## □ 衣替え

6月1日（火）は、衣替え完了日です。制服と名札をご家庭で保管してください。毎日の持ち物でハンカチ、ポケットティッシュを忘れないようにお願いします。

## □ 記名の確認をお願いします

鉛筆、消しゴムなど持ち物に記名の無いものが目立つようになってきています。もう一度、記名されているか確認をお願いします。また、学習に必要でない物を持ってこないよう気をつけていただけたらと思います。

## □ 今年度 プールは中止です

先日、文書でお知らせしたように今年度のプールは中止となりました。

