



Rainbow



第6学年 学年だより

令和6年4月26日

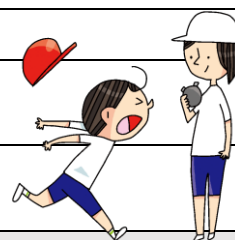
5月号



新緑が目にしみる季節になりました。子どもたちは、最高学年としてどうあるべきかを考え、日々がんばっています。さて、先日行われた授業参観では短い時間にもかかわらず、多くの方にご参観いただき、ありがとうございました。子どもたちにとってうれしい機会になったと思います。今後もやる気に満ちあふれた子どもたちを精いっぱい支援していきたいと思ひます。ご協力のほど、よろしくお願い致します。

5月の予定

日	曜		日	曜	
1	水	衣替え移行期間（～5月31日） 全校朝会 ⑥委員会活動	17	金	修学旅行
2	木		18	土	
3	金	祝：憲法記念日	19	日	
4	土	祝：みどりの日	20	月	みどりの羽根募金（～5月24日）
5	日	祝：こどもの日	21	火	①②③体カテスト アルミ缶回収日
6	月		22	水	
7	火	4時間授業 下校 13:10頃 アルミ缶回収日	23	木	
8	水	内科検診（2組） 代表委員会 ②③④田植え体験学習	24	金	⑤⑥プール清掃 フッ化物洗口
9	木		25	土	資源回収
10	金	フッ化物洗口	26	日	資源回収予備日
11	土		27	月	⑥クラブ
12	日		28	火	
13	月	5時間授業	29	水	読み聞かせ
14	火	終日40分授業 下校 15:15頃	30	木	
15	水	読み聞かせ ⑤修学旅行事前指導 下校 14:50頃	31	金	耳鼻科健診 フッ化物洗口
16	木	修学旅行			



◆6月の主な予定◆

- | | |
|------------------|----------------------------|
| 3日（月）全校朝会 ⑥委員会活動 | 14日（金）フッ化物洗口 |
| 4日（火）アルミ缶回収日 | 17日（月）プール開き 5時間授業 避難訓練（火災） |
| 5日（水）代表委員会 | 18日（火）アルミ缶回収日 |
| 6日（木）検尿 | 21日（金）フッ化物洗口 |
| 7日（金）検尿 フッ化物洗口 | 24日（月）⑥クラブ |
| 12日（水）読み聞かせ | 26日（水）読み聞かせ |
| | 28日（金）フッ化物洗口 |
- <12日（水）・13日（木）5年生みどりの学校 ※14日（金）5年生 10:30 登校>

～ 衣替えについて ～

衣替えの完全実施は6月3日（月）からで、4月30日（火）～5月31日（金）が衣替えの移行期間となっています。その日の気温を確認するなどして、健康に留意した服装で登校するようにしてください。制服を着ない場合は、名札をつけなくても結構です。冬の衣替えのために大切に保管しておいてください。

～ お 願 い ～

4月下旬ではありますが、気温が上昇して暑いと感じる日が増えてきました。それに伴い、熱中症の危険も高まっています。こまめな水分補給を心がけて活動していきますので、十分な量の水分を持たせてください。また、必要に応じて、汗拭き用のタオルも持たせてください。ご協力をお願いします。



～ 田植え体験学習について ～

5月8日（水）に田植え体験学習があります。2時間目から4時間目を予定しています。雨天の場合は中止となります。

◇日 程◇

9：40 学校出発 → 10：20 田植え開始 → 11：00 田植え終了
→ 11：20 質疑応答 → 11：40 現地出発

◇服 装◇

汚れてもよい服装（長ズボン×）、赤白帽子

◇持ち物◇

水筒、着替え、田植え時の靴下（廃棄できる物、1足は短めのもの、もう1足は膝丈のソックス）、替えの靴下、サンダル、汚れた服を入れるビニール袋、タオル2枚（1枚は古いもので、田植え終了後使用）



～ プール清掃について ～

◇日 時◇

5月24日（金曜日） 5・6時間目

◇服 装◇

水着、汚れてもよい服装（水着の上から服を着る）、
サンダル【プール内清掃】、短パン・体操服【プールサイド・室内】



～ プール開きについて ～

6月17日（月）より、水泳の授業を開始する予定です。プールの用意の準備をすすめる中で、用具や体調面等、気になることがございましたら、担任までお知らせください。

～ 修学旅行について ～

4月19日付けの文書でもお示ししましたが、5月16日（木）は、登校時刻が6：20と早くなっています。23号線渋滞回避のため、ご理解ご協力をよろしくお願いします。