



にこにこスマイル



碧南市立西端小学校 R6 .9 .2



夏休みが終わり、いよいよ2学期の始まりです。夏休み中は宿題等ご協力いただきありがとうございました。この夏休みで学んだことを、今後の学校生活でも生かしてほしいと思っています。

2学期は、一年のうちでいちばん長い学期です。西端地区特別支援合同運動会、校外学習、運動会、子ども造形展、書初め大会等の行事もたくさんあり、これらの活動を通して子どもたちが大きく成長する学期でもあります。一つ一つの活動を充実したものにしていきます。今学期も、ご家族の皆様とともに、子どもたちを見守っていきたく思います。今学期もよろしくお願いいたします。

まだまだ暑さが続きます。体調を崩さないようにしていただけたらと思います。そして、休み中の生活から学校生活のリズムに戻すように、早く寝るなどして、次の日に備えるようお願いします。



お願い

<教科書配付> 9月2日(月)

新しい教科書を配付します。

乱丁、落丁を確認してから記名し、記名したらすべて学校に持たせてください。

<身体測定・視力測定について>9月5日(木)①

- ・体育の服装 きれいなハンカチ(視力を測定する際、目をかくします。)
- ・髪の毛のしばり方に注意。ポニーテールやおだんごを避けてください。
- ・靴下は脱いで実施します。

<西端地区特別支援合同運動会> 11月13日(水)⑤

場所…西っ子ホール

開会式 (開会の言葉 準備運動)

競技 (障害物競走 ボール運び競争 プレゼント競争)

閉会式 (閉会の言葉)

【服装】 体育の服装 赤白帽子

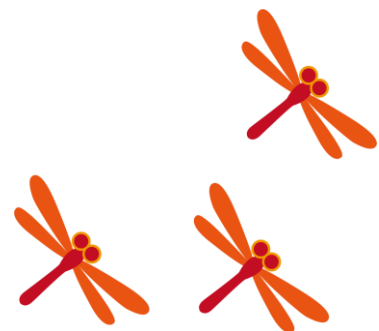
【持ち物】 水筒 プレゼントを入れる手さげ袋 汗ふきタオル

9月の行事予定

日	曜	行事
2	月	始業式 10:20頃下校
3	火	全校短縮3時間授業 11:30頃下校
4	水	給食開始 全校5時間授業 14:50頃下校(～9/6) 6年稲刈り体験8:45出発 5年陸上大会記録会(希望者)(5年下校16時ごろ)
5	木	3年じゃがいも定植体験9:45出発(持ち物は学年便り参照) 身体測定① 6年陸上大会記録会(希望者)(6年下校16時ごろ)
6	金	全学年フツ化物洗口(コップ持参)(保健だより参照) 4年クリーンセンター見学①～④(バス利用)(学年便り参照)▼ 陸上大会記録会予備日
7	土	
8	日	
9	月	
10	火	
11	水	読み聞かせ
12	木	
13	金	5・6年委員会⑥ 委員会活動のため4年14:50頃下校
14	土	
15	日	
16	月	祝 敬老の日
17	火	アルミ缶回収日
18	水	
19	木	
20	金	
21	土	
22	日	
23	月	祝 秋分の日
24	火	
25	水	読み聞かせ
26	木	6年水族館学習①～③
27	金	1・2年さいばい鉢セット持参メ切日(この日までに)
28	土	
29	日	
30	月	衣替え移行期間(～11/1)

10月の主な行事予定 (社会情勢などにより変更します)

1日	アルミ缶回収日 4年生色覚検査(希望者) 1・2年おもちゃランド⑤⑥(1年生は⑤のみ)
5日(土)	市内陸上大会(午前)
6日(日)	市内陸上大会予備日(午後)
7日(月)	運動会練習開始 5・6年委員会⑥ 委員会活動のため4年14:50頃下校
8日(火)	全校5時間授業 市内陸上大会予備日(午後) 4年1組水族館学習午前(市内巡り バス)
9日(水)	読み聞かせ
10日(木)	避難訓練(不審者)⑤
11日(金)	全校朝会 5・6年学校保健委員会(第1回)⑤
14日(月・祝)	スポーツの日
15日(火)	アルミ缶回収日 5・6年学校保健委員会(第2回)⑤⑥
17日(火)	避難訓練予備日(不審者)⑤
21日(月)	クラブ⑥
22日(火)	就学時健康診断のため、 1・2年生13:20頃下校 3～6年15:25頃下校 (6年生は下校前に椅子の片づけをしてから下校)
23日(水)	読み聞かせ
25日(金)	運動会準備のため1～4年13:30頃下校 5・6年運動会準備 準備が整いしだい下校
26日(土)	運動会(雨天時月曜日授業①②③実施)
28日(月)	運動会代休
29日(火)	全校5時間授業下校14:50頃
30日(水)	運動会予備日 全校5時間授業下校14:50頃
31日(火)	運動会予備予備日



※ご質問・ご不明な点がございましたら、特別支援主任までご連絡ください。