

# 3年生学年だより～伝説～

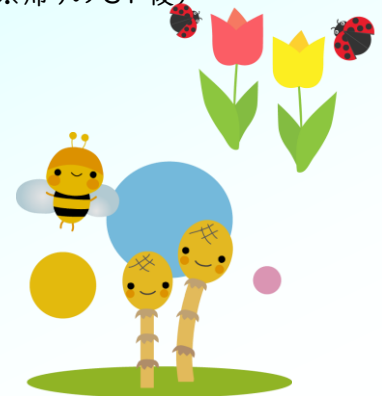
碧南市立南中学校  
4月号  
R6. 4. 5

## 🌸 進級おめでとうございます 🌸

進級おめでとうございます。中学校生活最後の1年が始まります。新しい学級や仲間、先生との出会いを大切に、今までで1番心に残るすばらしいものにしてほしいと思います。3年生は南中学校の代表です。授業や部活動、生徒会活動を通して学校を動かし盛り上げる役割を担っています。南中学校の伝統を引き継ぐとともに、この学年のよさを存分に発揮してよりよい学校になるようみんなで全力を尽くしていきたいと思います。また、一人一人が自らの進路を真剣に考え決定できるように支援していきます。3年生職員一同、力を合わせて一生懸命に努力を重ねていきます。保護者のみなさまには、南中学校の活動へのご理解、ご協力をよろしくお願いいたします。

### 《4月の行事予定》

- 4日(木) 新任式・入学式準備
- 5日(金) 始業式・入学式
- 8日(月) 短縮日課3時間授業 ①②身体測定 自転車通学者説明会(※帰りのST後)
- 9日(火) 6時間授業 ①学級個人写真撮影 給食開始 生徒委員会
- 11日(木) ⑤退任式 🍷
- 12日(金) ⑥避難訓練
- 15日(月) ⑥新入生歓迎会 生徒議会
- 18日(木) 全国学力・学習状況調査(国語・数学)
- 19日(金) ゼロの日 ⑤授業参観 PTA 総会
- 22日(月) ②航空写真
- 23日(火) 午前中45分授業 保護者懇談会(～26日までの4日間)
- 29日(月) 🌸昭和の日
- 30日(火) ゼロの日



### 🌸🌸🌸 配付した文書等について 🌸🌸🌸

多くの書類を配付しました。それぞれの提出期限までに担任へお出してください。

- 9日(火) まで  保護者懇談会日時希望調査票
- 保健アンケート  結核健診問診表(水色)  AIG 保険(任意)
- 保健連絡票・家庭環境調査票…変更は赤字で訂正してください。
- 修学旅行の健康調査  修学旅行の食物アレルギー対応調査
- タブレット確認書

15日(月) まで  進路希望調査

### 🌸🌸🌸 保護者の皆様へのお願い 🌸🌸🌸

(1) 欠席・遅刻等の連絡について

- ・8時10分までに教室に入れるような時間に自宅から送り出してください。8時20分から朝の読書を開始します。8時20分に着席していない場合は、遅刻となります。
- ・欠席または遅刻する時は、7時30分～8時10分の間に保護者で連絡してください。生徒本人が連絡した場合は、確認のため保護者の方へ連絡を取らせていただきます。

(2) 写真や氏名の掲載について

学年だよりや学級だよりなどで、活動の様子の写真や氏名などを掲載する場合があります。都合の悪い場合は事前に担任までお知らせください。

